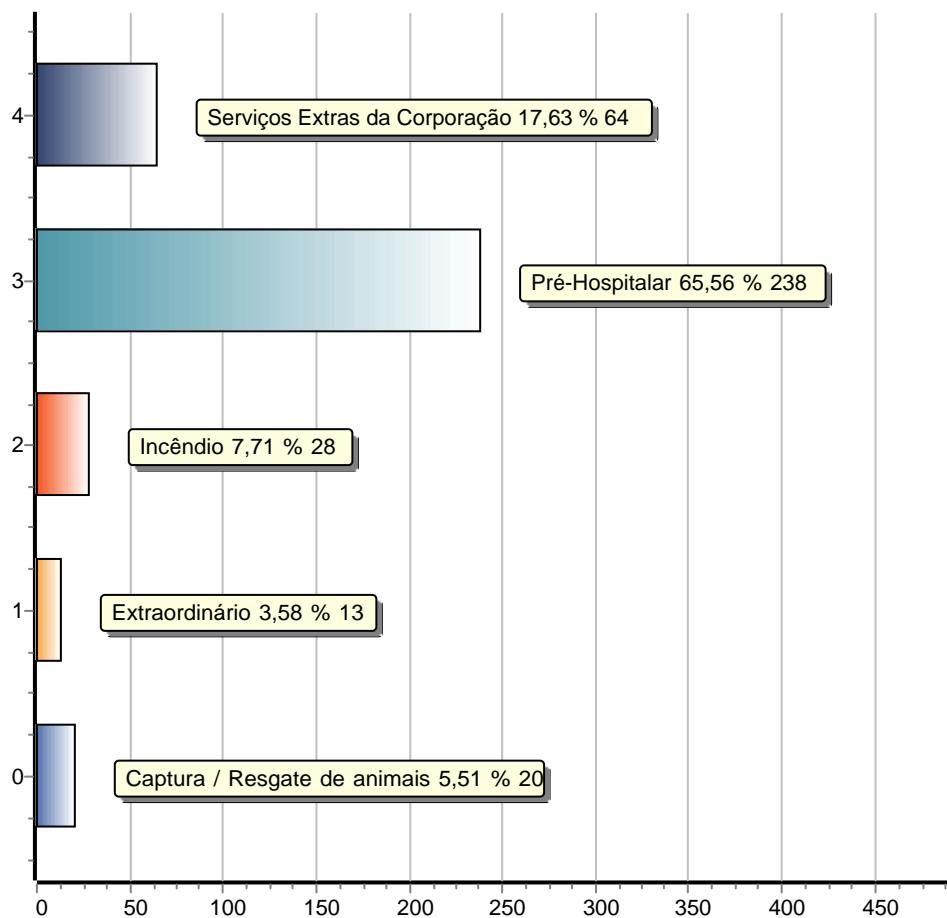




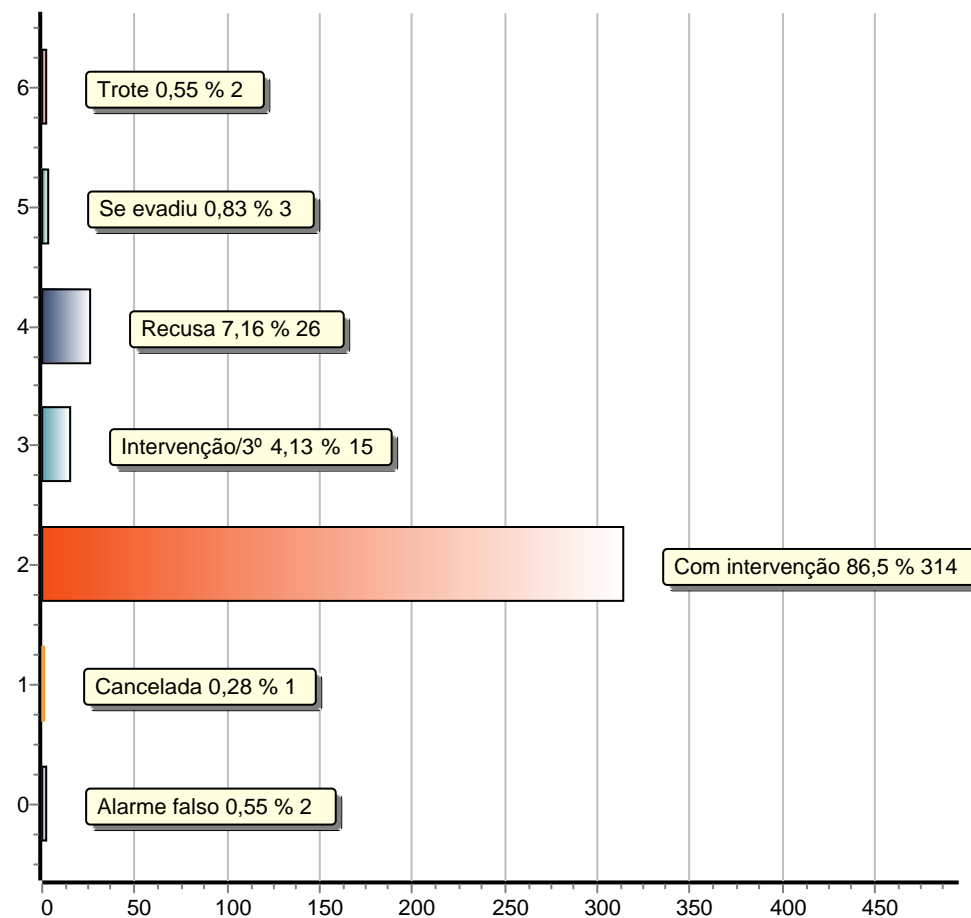
CENTRAL DE OPERAÇÕES - Quadro Estatístico de Atendimento à Ocorrências

Referentes ao período de 01/12/2024 até 31/12/2024
- todos os tipos de ocorrências - inclusive as canceladas -

CATEGORIAS DE OCORRÊNCIAS



SITUAÇÕES DAS OCORRÊNCIAS





CENTRAL DE OPERAÇÕES - Quadro Estatístico de Atendimento à Ocorrências

Referentes ao período de 01/12/2024 até 31/12/2024
- todos os tipos de ocorrências - inclusive as canceladas -

<u>Categoria</u>	<u>Tipo</u>	<u>Quantidade</u>
Captura / Resgate de animais	Domésticos	7
Captura / Resgate de animais	Silvestre	13
Extraordinário	Diversos	6
Extraordinário	TRANSFERENCIA HOSPITALAR	7
Incêndio	Edificações	3
Incêndio	Lixo / Entulho	2
Incêndio	Matas / Vegetação	18
Incêndio	Veicular	5
Pré-Hospitalar	Acidente com Animais	2
Pré-Hospitalar	Acidente de Percurso	8
Pré-Hospitalar	Acidente de Trabalho	5
Pré-Hospitalar	Acidente de Trânsito	34
Pré-Hospitalar	Acidente Domésticos	15
Pré-Hospitalar	Acidente Esportivos	4
Pré-Hospitalar	Acidentes em Ambiente Escolar	1
Pré-Hospitalar	Afogamentos	2
Pré-Hospitalar	Agressão	2
Pré-Hospitalar	Auxílios (transporte / Evento)	1
Pré-Hospitalar	Clínico	152
Pré-Hospitalar	Obstétrico	2
Pré-Hospitalar	OVACE - Engasgamento	2
Pré-Hospitalar	Suicídio	2
Pré-Hospitalar	Surto Psicótico	3
Pré-Hospitalar	Tentativa de suicídio	3
Serviços Extras da Corporação	Administrativo	7
Serviços Extras da Corporação	Operacional	54
Serviços Extras da Corporação	Palestra / Treinamento	3
Total de ocorrências:		363